



HKCT
企業大獎 2024
年度最傑出
旅行社

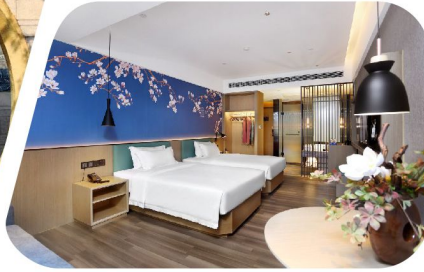
素馬遊世界有限公司
Vegan MA World Tour Company Limited
香港首間純素持牌旅行社



圖片僅供參考



純玩



廣州華嚴寺2天

嶺南山水園林式醫藥博物館 · 穿越唐代新式寺廟建築
花都精緻位上美味素食 · 參拜廣州華嚴寺

天數	早餐	午餐	晚餐	住宿
第1天		健康素食自助餐	花都現代素食餐	花都時尚舒適 美豪麗致酒店 或同級
第2天	酒店自助餐	花都精緻位上素食餐		

團號	EGDGZ-203		
成人	長者(65#)	小童(3-9)	
\$798	\$778	\$798	
另加\$80服務費/每天			
已包旅遊巴、酒店連早餐、素食餐、景點入場 不包個人綜合旅遊保險【每位\$75/2天】建議出發前購買 單人房附加費250港元(不足3歲免費不含餐)			

行程安排

D1 早上在香港集合《柴灣8:10-灣仔08:25-九龍塘08:50-蓮塘10:00》過時不候 ▶ 乘國內旅遊巴士出發 ▶ 午餐 ▶ **【神農草堂中醫藥博物館】** 嶺南山水園林式博物館(如週一閉館, 改景點為設計之都●時光匯) ▶ 晚餐 ▶ 入住酒店(酒店設有健身室, 行街宵夜方便)

D2 早餐 ▶ 酒店自由活動 ▶ 午餐 ▶ **【華嚴寺】** 廣州新建規模最大木結構仿唐式建築, 返回香港集合解散結束愉快旅程!

報名流程

請 WhatsApp 電話 (852) 5388 0826/5503 1653 提交有效的證件
報名後請在 3天內繳付團費全數, 否則取消留位
中國銀行: 素馬遊世界有限公司
賬戶號碼: 012-789-2-015252-4
VEGAN MA WORLD TOUR COMPANY LIMITED

包團服務

若人數 10 - 15位可自選日期, 素馬收客出發
此團費為 30人或團出發之價格

注意事項

- 1) 旅行團出發前 2天, 本社將 WhatsApp 短訊通知
- 2) 如未能依時出席之團友, 則視為自動放棄行程
- 3) 酒店的一切評級只供參考
- 4) 行程中的所有安排, 如因供應商(包含酒店、旅遊巴、餐廳、菜單、景點內容)出現任何變動均與本社無關, 最終以較為合理的安排作出調整, 如來不及通知, 敬請原諒
- 5) 本團不設客人與導遊夾房, 所有單人之報名者, 必須補單人房附加費, 如 3人報名選擇同房, 房間只設「單人床2張」或「大床 1張」, 不設減免費用
- 6) 本團不設領隊
- 7) 素馬遊世界之素食旅行團將安排純素膳食給每一位旅客, 但並非每一餐都能安排在專業的素食餐館; 早餐一般為酒店自助餐(含葷素選項), 旅客可選擇適合自己的素食; 另外午餐及晚餐有可能安排到葷食餐廳裡用餐, 我們將盡力與餐廳溝通, 確保符合純素標準的餐食, 如因當地餐廳操作失誤導致含有非純素之食物, 則由餐廳負責。素馬遊世界並不會因餐廳之失誤而承擔任何法律責任, 及不會作出任何賠償。

獲取最新旅遊資訊 ● f i y t

素馬遊世界 立即追蹤讚好



WhatsApp

5503 1653
5388 0826

北角道10號北角亞太廣場902室